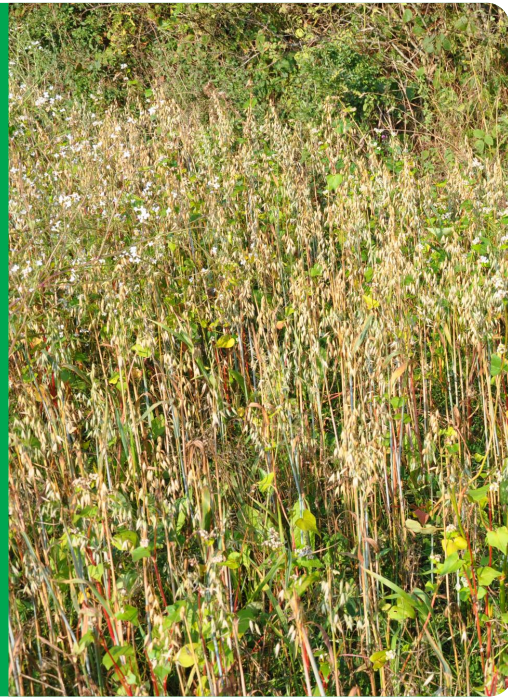


SKOVENG OG VILDTAGER

- Føde til vildtet hele året
- Pionerblanding til ryddet skov
- Fortsætter som kløvergræsblanding
- God i brandbælter og lignende



Mangfoldig og robust

Skoveng og vildtager er sammensat af arterne havre, boghvede, kommen, rød- og hvidkløver, kællingetand, lucerne, serradel, cikorie, almindelig rajgræs, engrapgræs, timote og rødsvingel.

Anvendelse

Skoveng og vildtager giver vildtet føde fra foråret og hen over efterår og vinter. Skoveng og vildtager er en meget bredt sammensat blanding, der især egner sig til såning i skoven. Arterne i blandingen er udvalgt til at kunne klare de ofte næringsfattige og sure jordbundsforhold, der er i skoven - især i rydninger efter mange års trævækst. Det er en fordel at tilføre jorden kalk og kalium ved etableringen af skoveng-blanding.

Indholdet af græs og bælgeplanter gør det muligt at videreføre vildtageren som en kløvergræsblanding, når de øvrige arter ikke længere er produktive.

Blanding kan bruges i skov – enten eksisterende vildtagre eller nyanlagte i forbindelse med rydning. Kan ikke indgå i biotopplan.

Udsædsmængde: 3,5 kg/1.000 m² - 35 kg/ha.

For at lette udsåningen og opnå en mere præcis dosering kan frøene med fordel blandes med [Rehofix majscolbegrulat](#).

Pakningsstørrelse: 5 kg

Indhold

Havre
Boghvede
Kommen
Cikorie
Hvidkløver
Kællingetand
Rødkløver
Serradel
Lucerne
Alm. rajgræs
Timoté
Engrapgræs
Rødsvingel

Særligt for produktet

- 13 arter i en robust og alsidig blanding